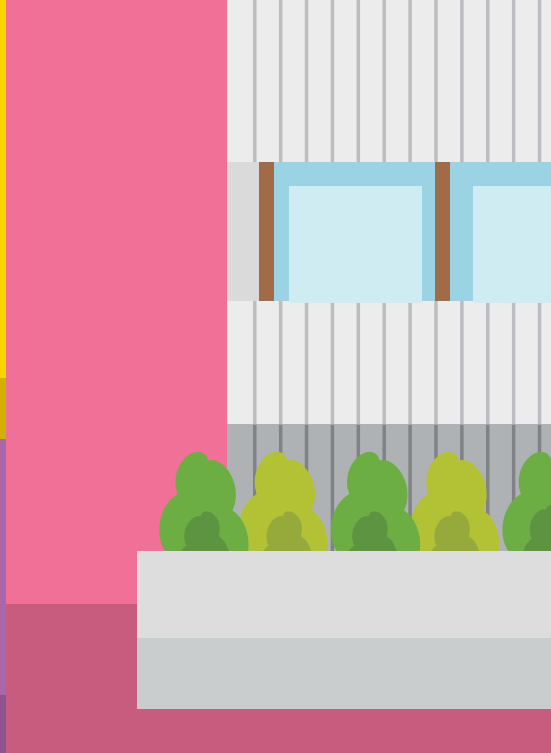


【主催】日本金属サイディング工業会

【後援】社団法人日本鉄鋼連盟



第22回

金属サイディング施工例 フォトコンテスト 作品募集

応募期間

2023 6/1 Thu. ~ 9/30 Sat.

応募作品数に応じた金額を、被災地への義援金として寄付致します。



自慢の工夫やこだわり、その家らしいポイント等を基準に選考させていただきます。
建物の規模や予算等は関係ありませんので、ふるってご応募ください。

第21回最優秀賞／新築部門
大和ハウス工業株式会社(大阪府)



第21回最優秀賞／リフォーム部門
株式会社Sacks(埼玉県)



※詳しくは裏面の応募要項をご覧ください。
※弊工業会のホームページ(<http://www.jmsia.jp/>)からも応募用紙がダウンロードできます。

- 対象作品
- 対象部門
- 特別審査員

金属サイディングを使用した施工例
新築部門・リフォーム部門

一級建築士事務所 ハル建築研究所 杉田宣生氏
株式会社ヴェルディッシモ 代表取締役 江口恵津子氏

第22回 金属サイディング施工例フォトコンテスト(応募要項)

ご応募期間:2023年6月1日(木)～2023年9月30日(土) ※応募作品は2022年10月から2023年9月末まで(一年間)の引き渡し(完成)物件とさせていただきます。

■作品審査:2023年12月 ■入賞作品発表:2024年3月 ■作品表彰:2024年3月

■対象部門

新築部門 新築で日本金属サイディング工業会加盟各社の金属サイディングをご採用いただいた施工例で、意匠性、高級感、コーディネート感覚など、トータルでバランスのとれた優れた作品。
リフォーム部門 リフォームで日本金属サイディング工業会加盟各社の金属サイディングをご採用いただいた施工例で、施工前→施工後で優れたイメージアップがみられる作品。
※**施工前の写真が必要になります。**

★金属サイディングは裏打ち材がある物に限定致します。
★応募写真は昼間に撮影された写真に限定。(照明を活かした夜間撮影写真は選外とします)
★対象の建物は会員メーカーの推奨する標準工法に基づき建てられたものとします。

■表彰

■最優秀賞(各部門1作品).....賞状、副賞(10万円)
■優秀賞(8作品).....賞状、副賞(5万円)
■入選賞(40作品).....賞状、副賞(5千円)
■参加賞.....QUOカード(500円券)

【応募方法】

・このご案内チラシに付いています応募用紙でご応募ください。1店で何件でもご応募いただけますが、同一現場での複数のご応募はご遠慮ください。
・応募用紙に所定の事項をご記入の上、切り離して最寄りの工業会加盟各社または担当営業マンにご提出ください。
・カラー写真(L判)を新築の場合は1枚、リフォームの場合は(施工前後、各1枚)2枚を用紙の所定位置に貼ってください。
・撮影時の画像データ又はネガフィルムは各自破損等の無いよう適切に保管しておいてください。審査後、必要な応募者の方にはご連絡いたしますので工業会までプリント又は出力された写真をご送付ください。

【応募作品の扱い】

・ご応募いただいた施工写真の著作権は弊工業会に帰属するものとし、写真は返却いたしませんのであらかじめご了承ください。
・施工写真は弊工業会カタログその他販促活動に掲載活用させていただく場合がありますので、ご応募の際はあらかじめその旨お施主様等に説明の上了解をいただいでください。

【個人情報について】

ご記入いただいた個人情報は、表彰の発表、本件に関する諸連絡のみに利用させていただきます。

弊工業会のホームページ (<http://www.jmsia.jp/>) から応募用紙がダウンロードできますのでご利用ください。

【お問い合わせ先】

アイジー工業株式会社
東邦シートフレーム株式会社

旭ステム外装株式会社
日鉄鋼板株式会社

ケイミュー株式会社
株式会社淀川製鋼所

株式会社チューオー(ニチハ)
YKK AP株式会社



第22回 金属サイディング施工例フォトコンテスト(応募用紙)

物件情報

お申し込みの物件情報をご記入ください。

金属サイディング名

メーカー名

主催者記入欄

※この欄には記入しないでください

受付/西暦 年 月 日

受付No.

1次審査

2次審査

主催/日本金属サイディング工業会

★記入内容は表彰の際に使用いたしますので、正確に正式名をご記入ください。

○で囲んでください		応募社名		代表者名		担当者名	
応募部門	建物の種類	住所 〒		TEL		FAX	
新築部門	戸建住宅 集合住宅 店舗	物件名		備考(取扱店名等)			
リフォーム部門	工場・倉庫 その他						

※該当箇所を○で囲んでください。ただし、応募部門は1ヶ所、建物の種類の欄は複数箇所でも可。

L判プリント貼付欄

新築部門

施工写真を1枚のみ
この枠の中に貼ってください。

リフォーム部門

施工前の写真を1枚のみ
この枠の中に貼ってください。

L判プリント貼付欄

リフォーム部門

施工後の写真を1枚のみ
この枠の中に貼ってください。

施工レポート

施工にあたってのアイデア・工夫など、アピールポイントをご記入ください。
(審査の参考資料となりますので必ずご記入ください。)

工事完了日/西暦 年 月 日